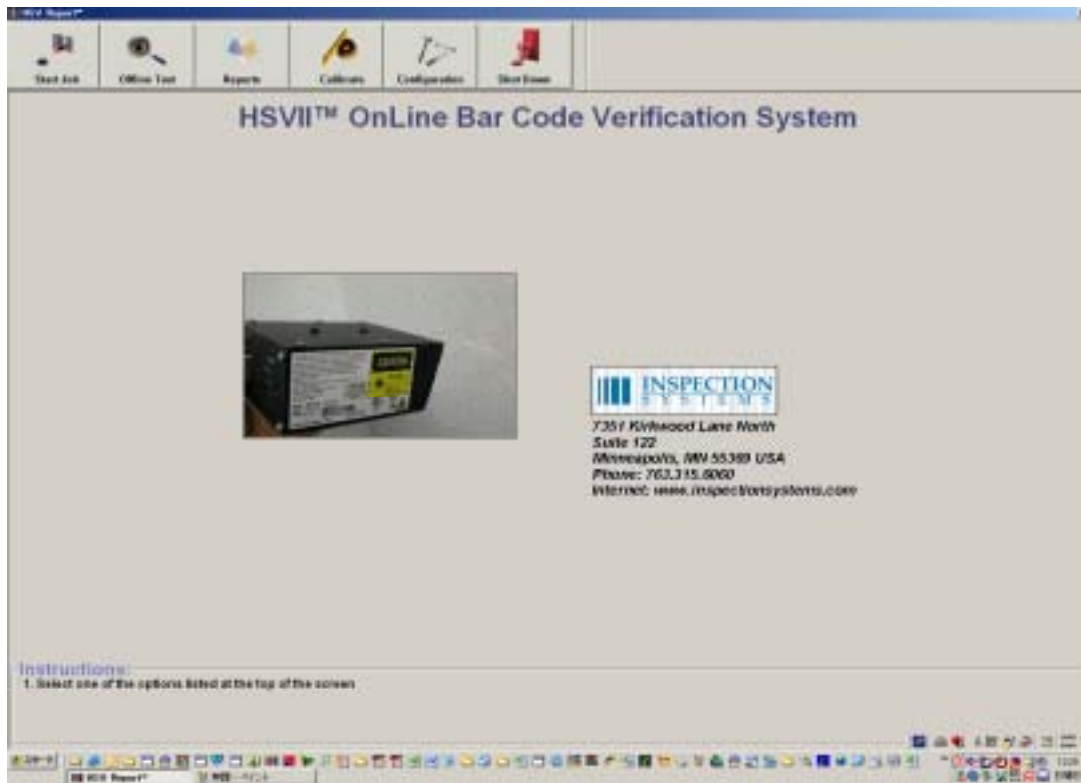
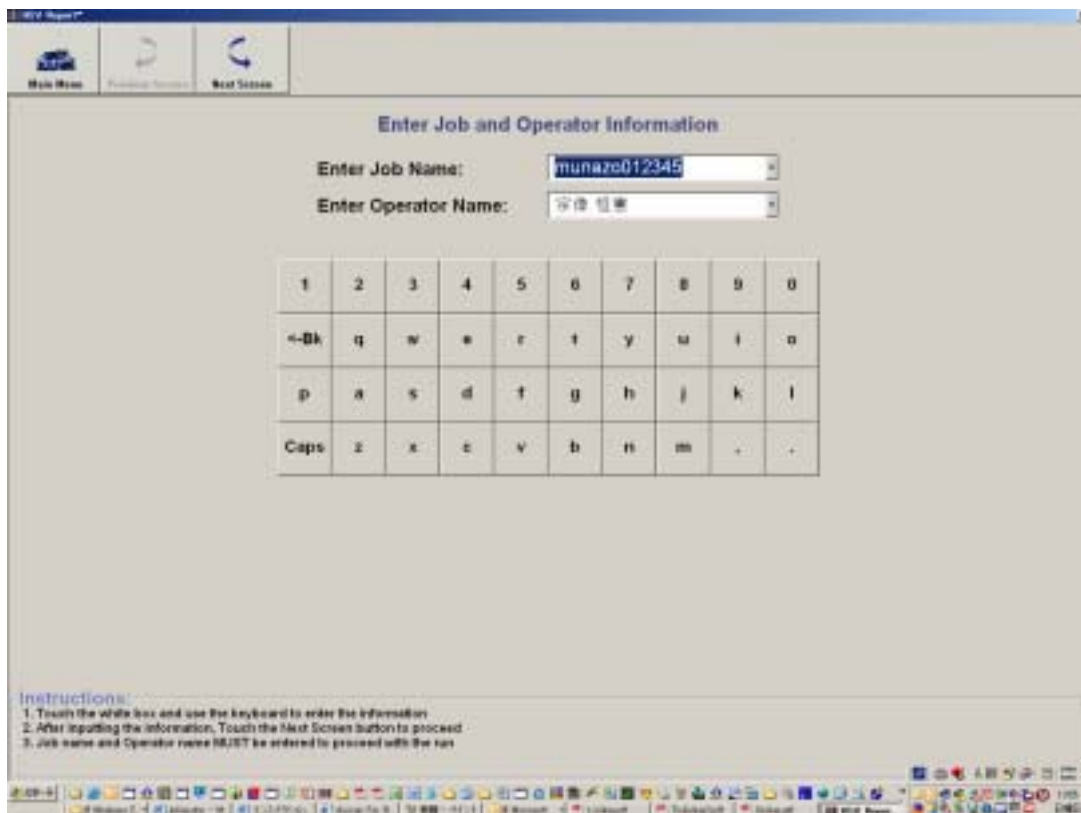


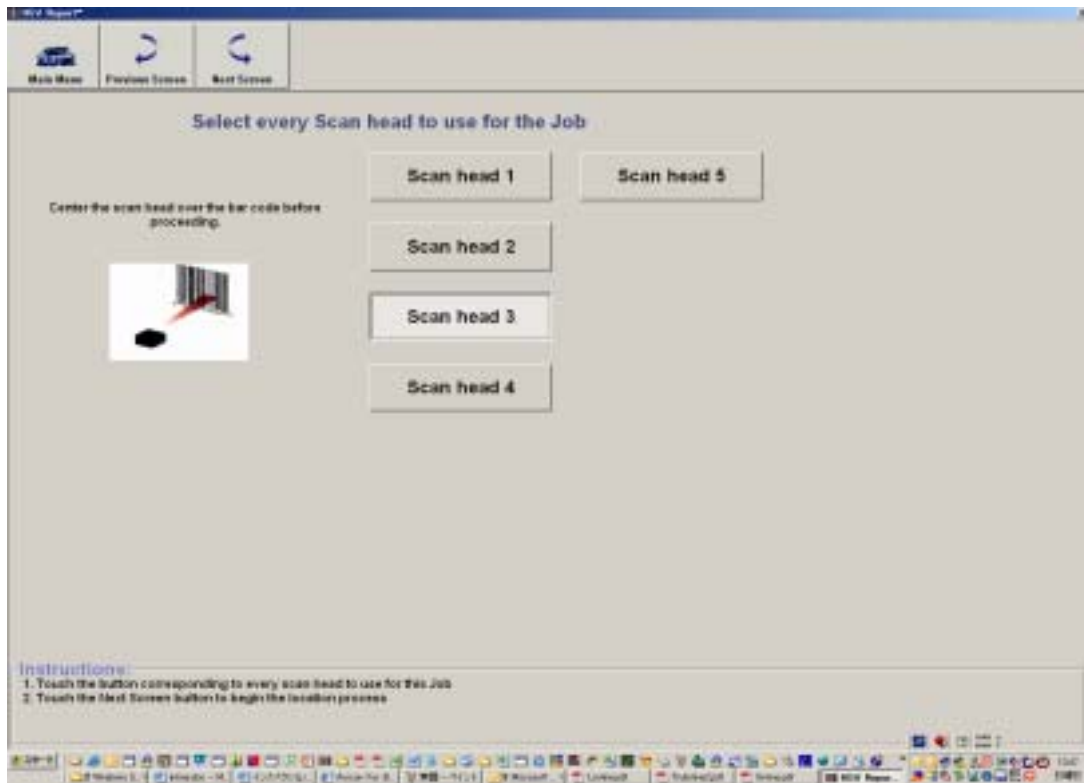
検証JOBの設定



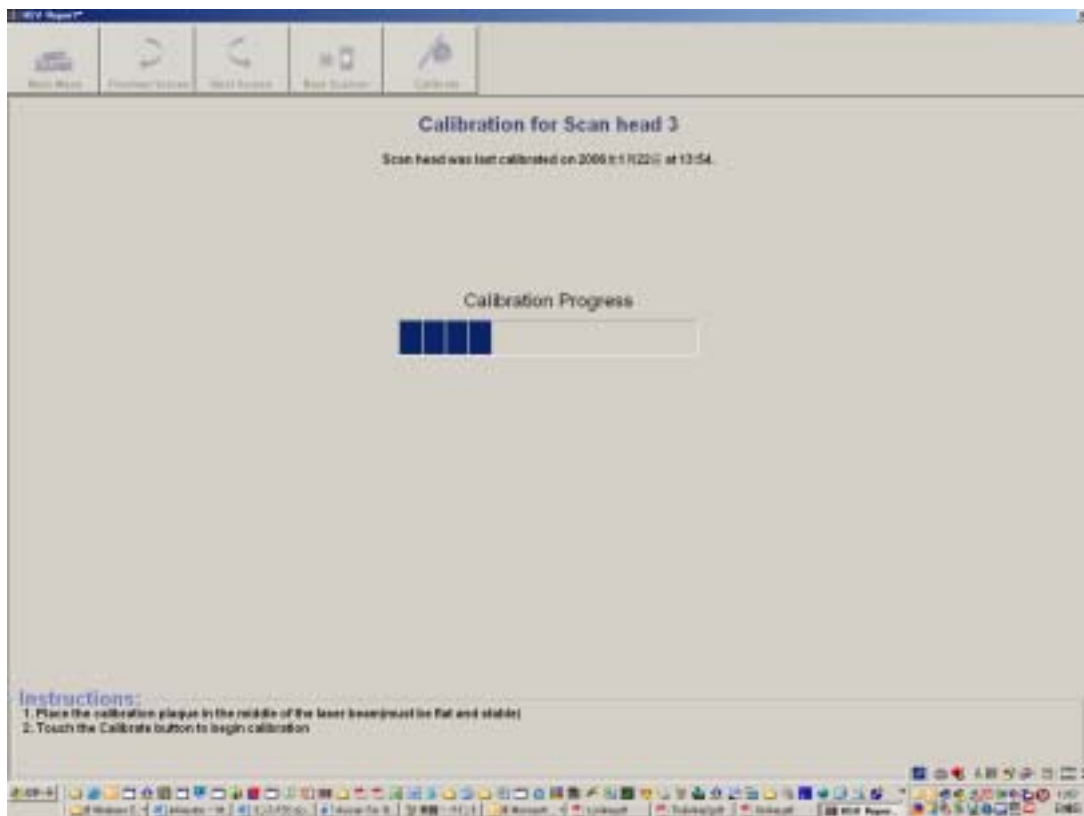
JOB名 & 担当者名の設定



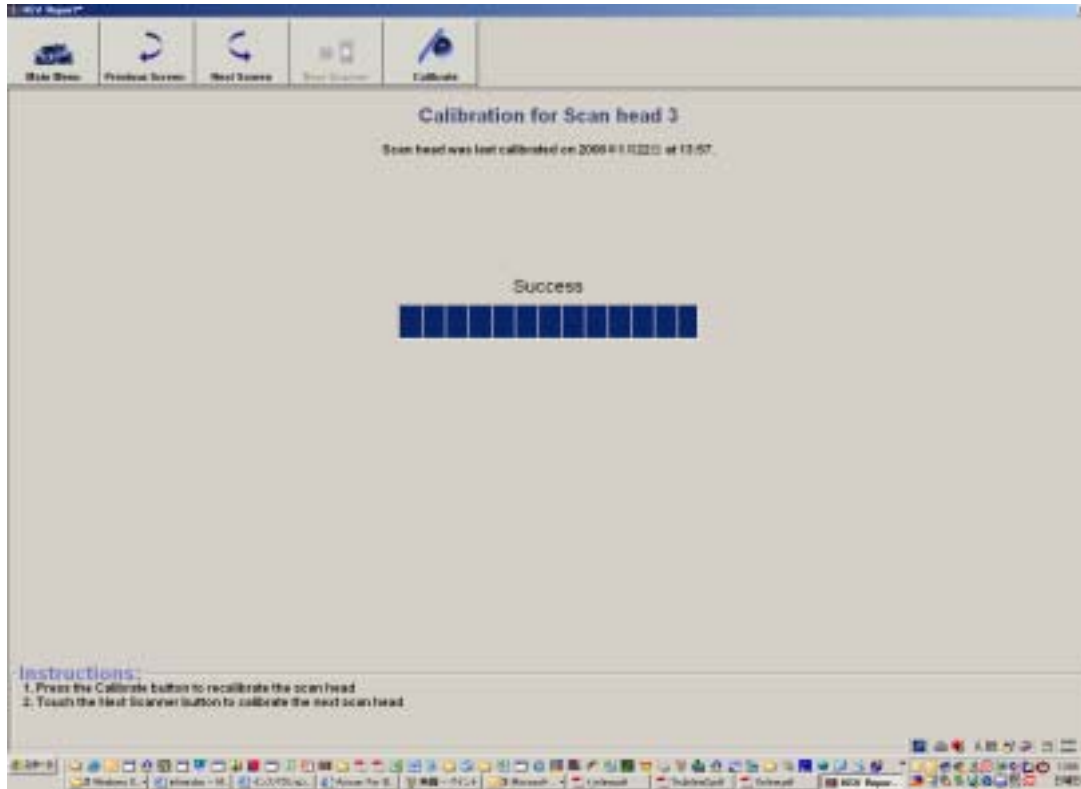
検証スキャナを選択



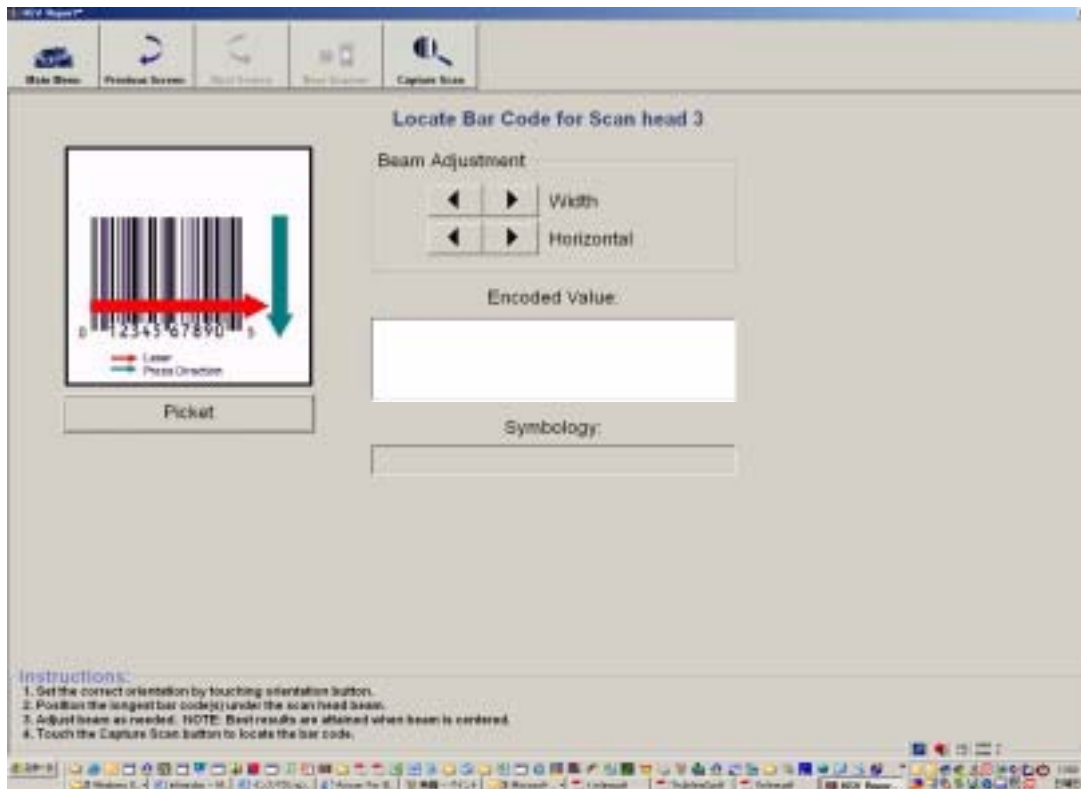
スキャナキャリブレーション実施



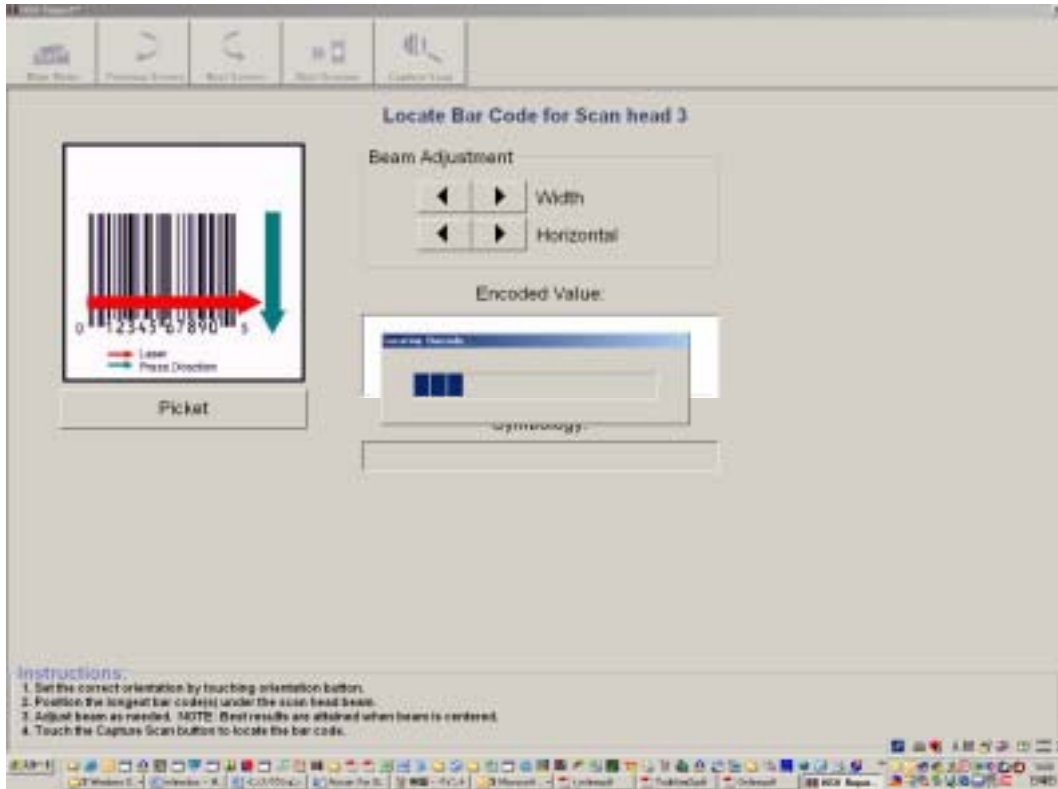
スキャナキャリブレーション完了



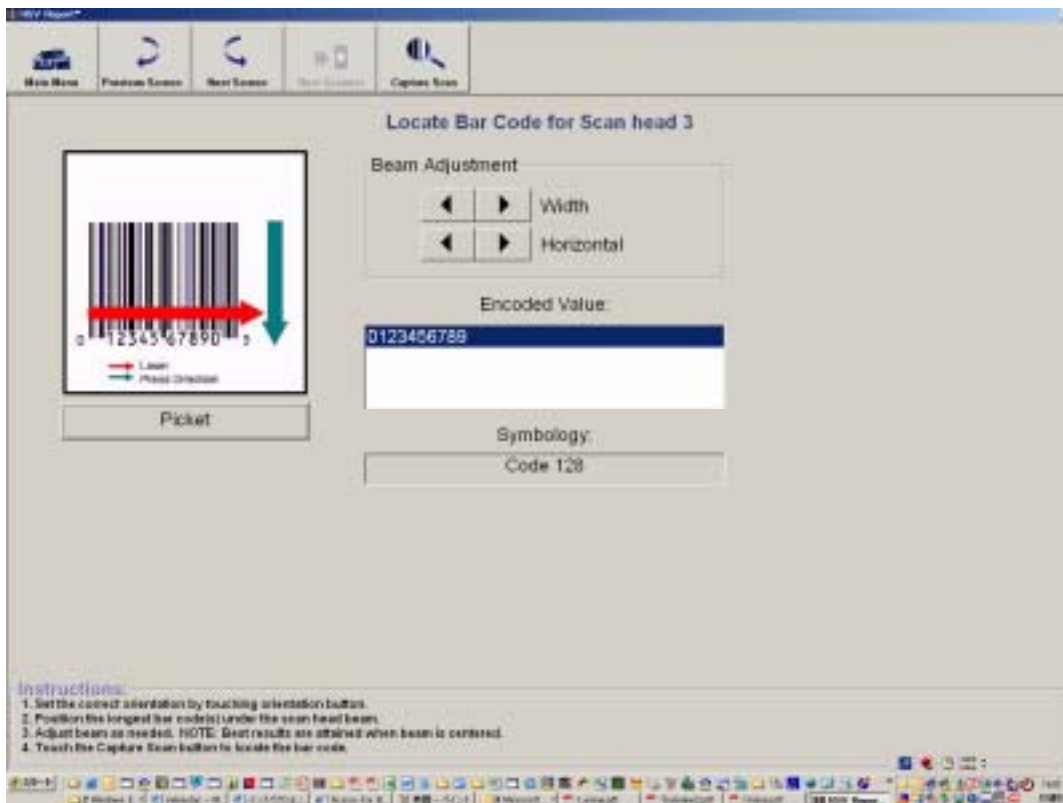
バーコード通し方向の選択 & レーザービーム幅 / 位置の調整 [ピケットフェンス方向の場合]



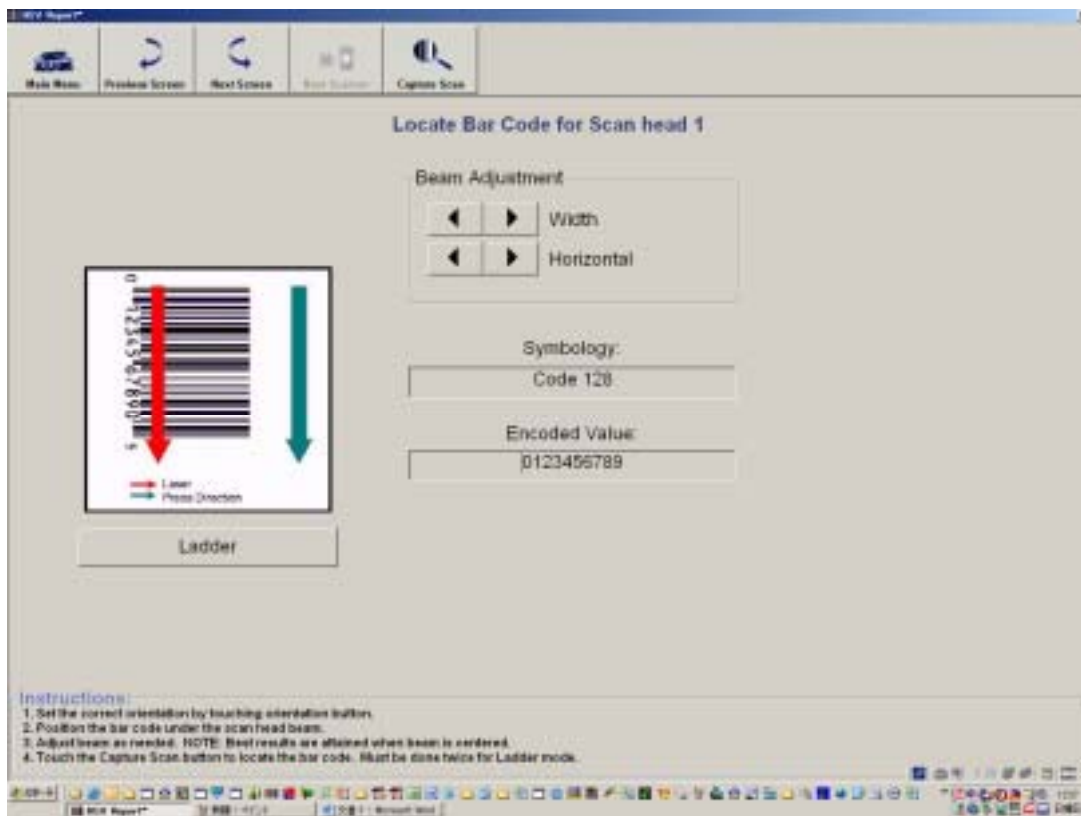
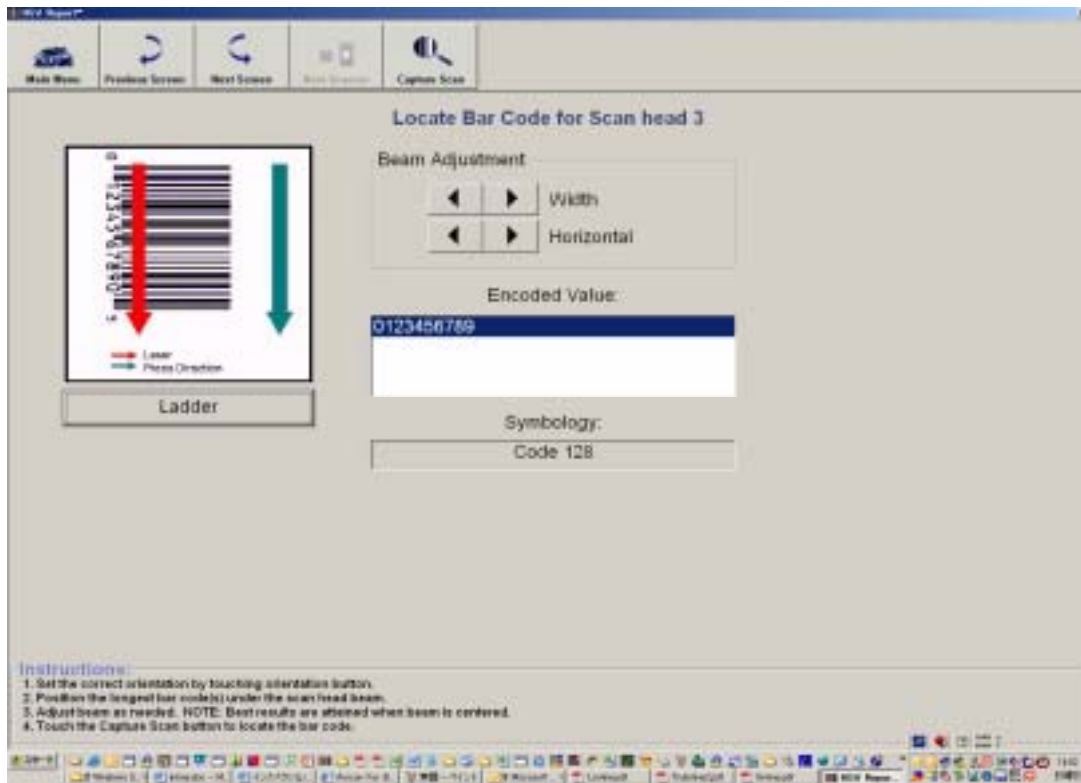
サンプルスキャンの実施



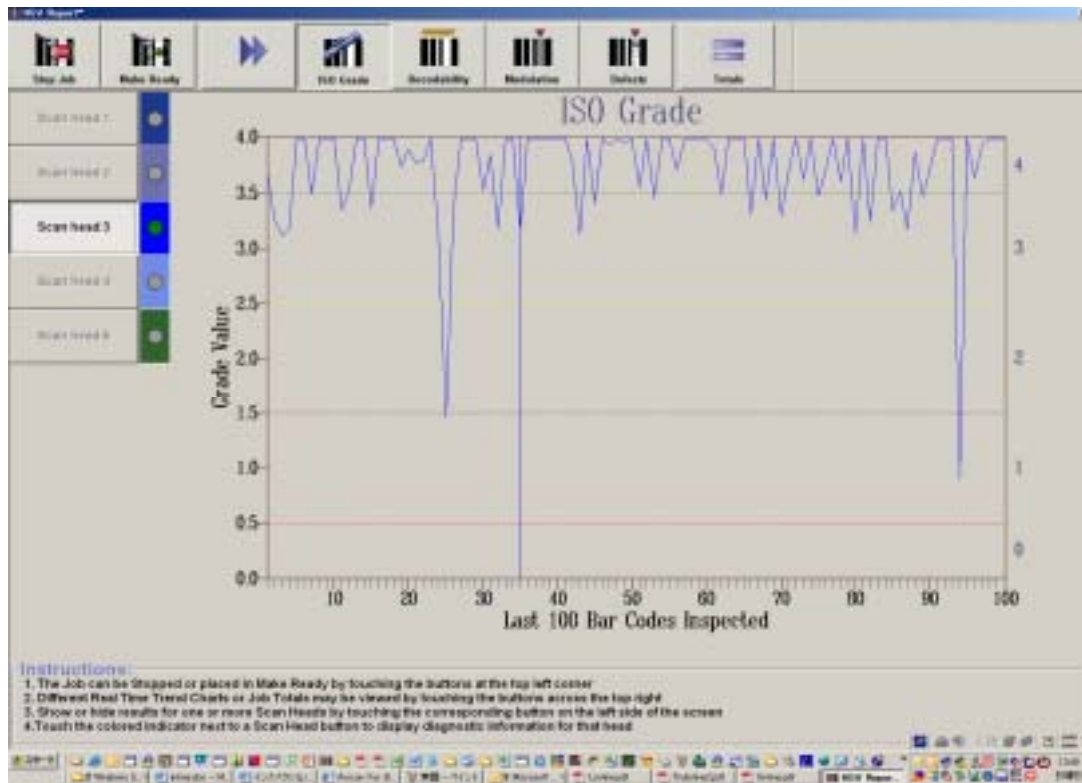
サンプルスキャンの完了



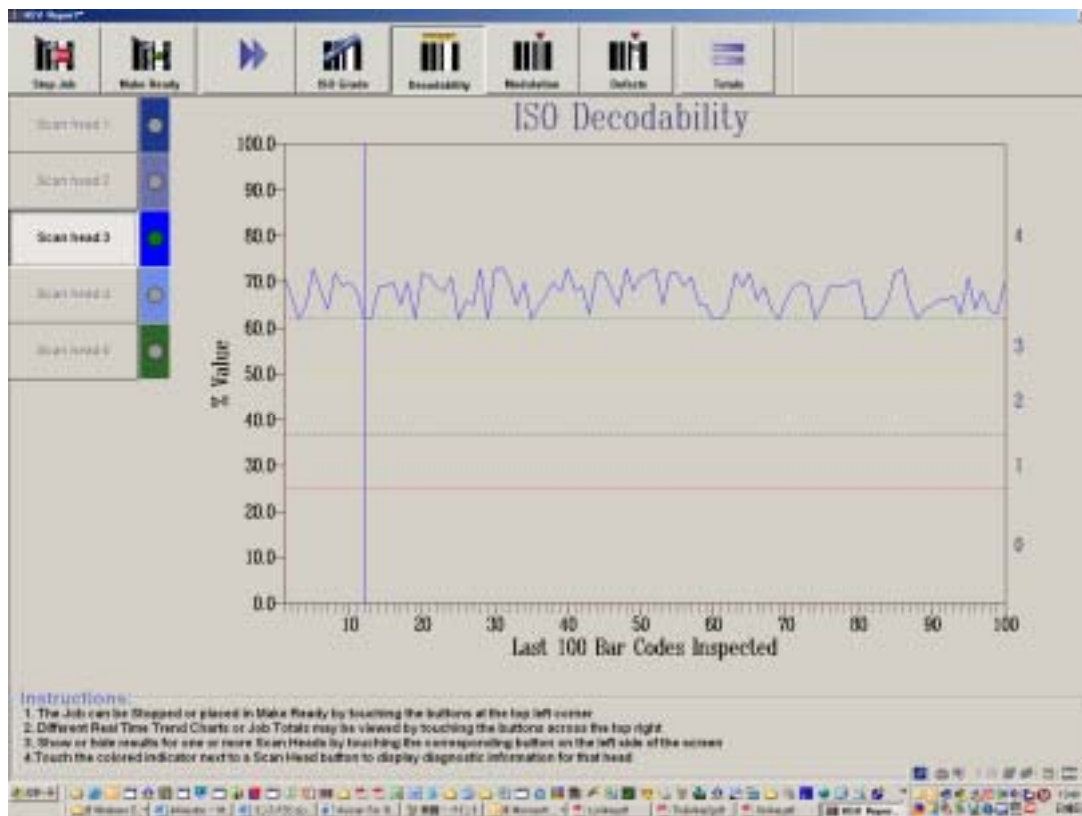
「バーコード通し方向の選択 & レーザービーム幅 / 位置の調整 [ラダー方向の場合]



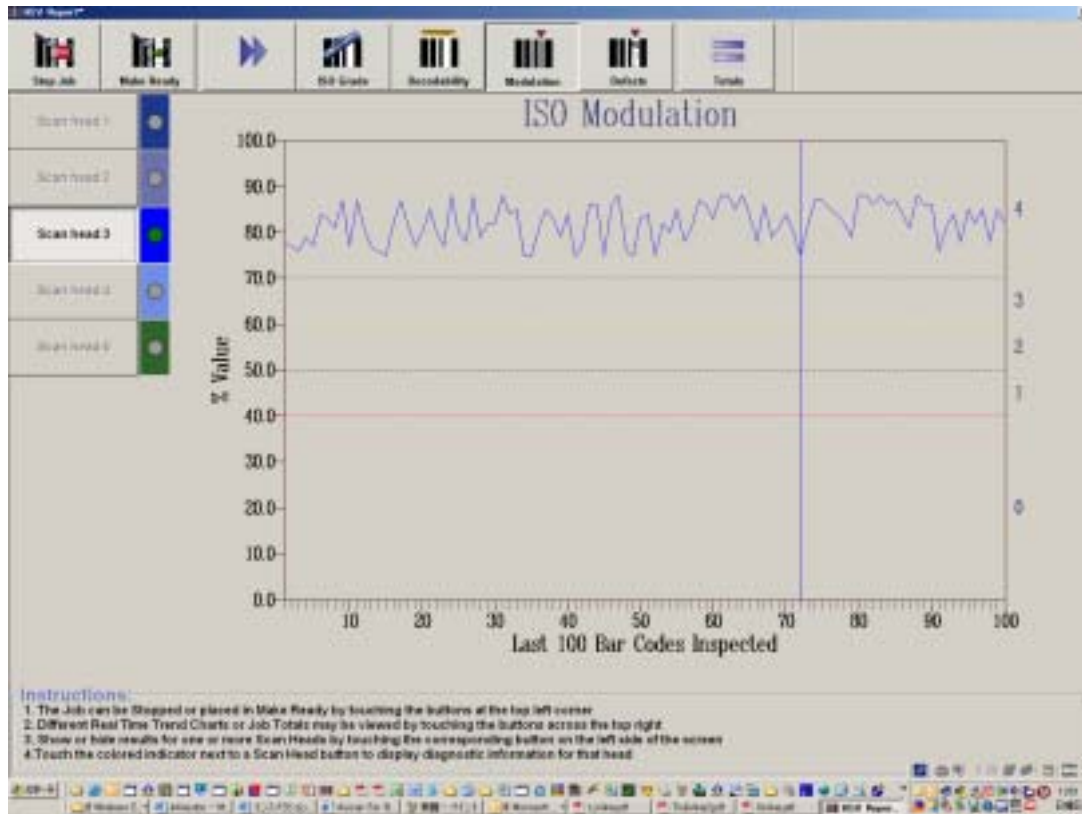
ライン検証開始 [ISO総合グレード] 100件毎のリアルタイム検証結果



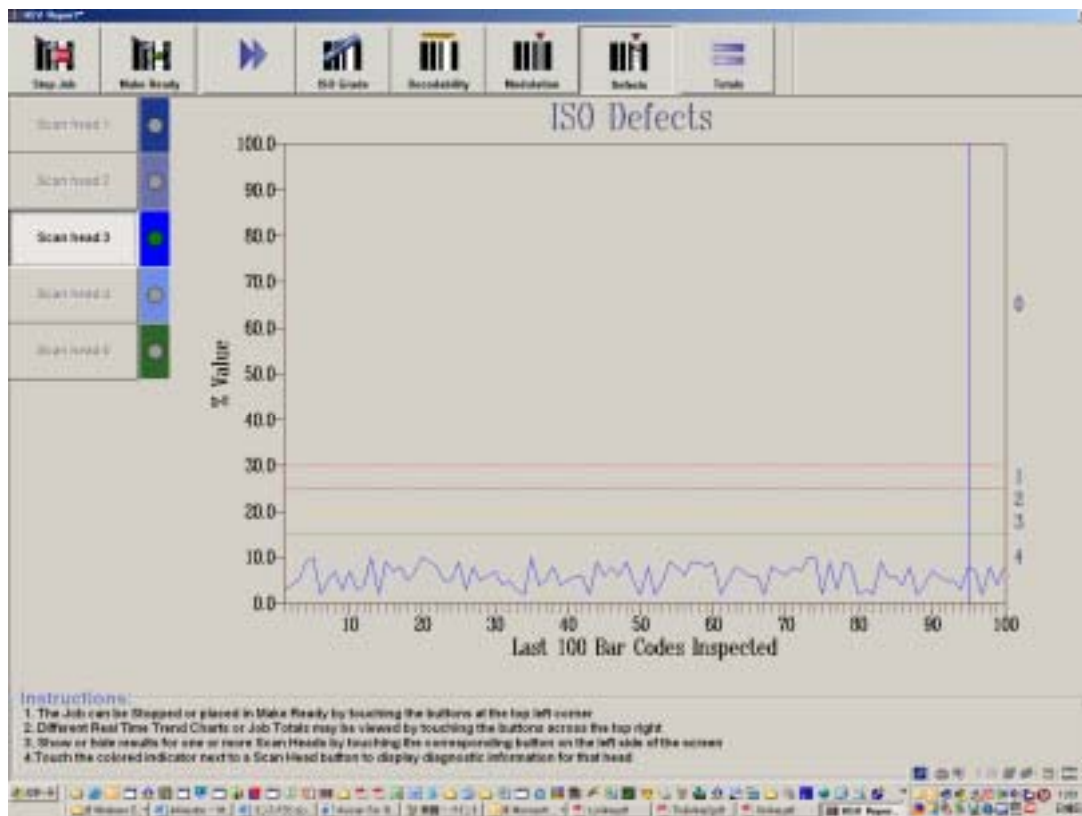
【復号容易グレード】100件毎のリアルタイム検証結果



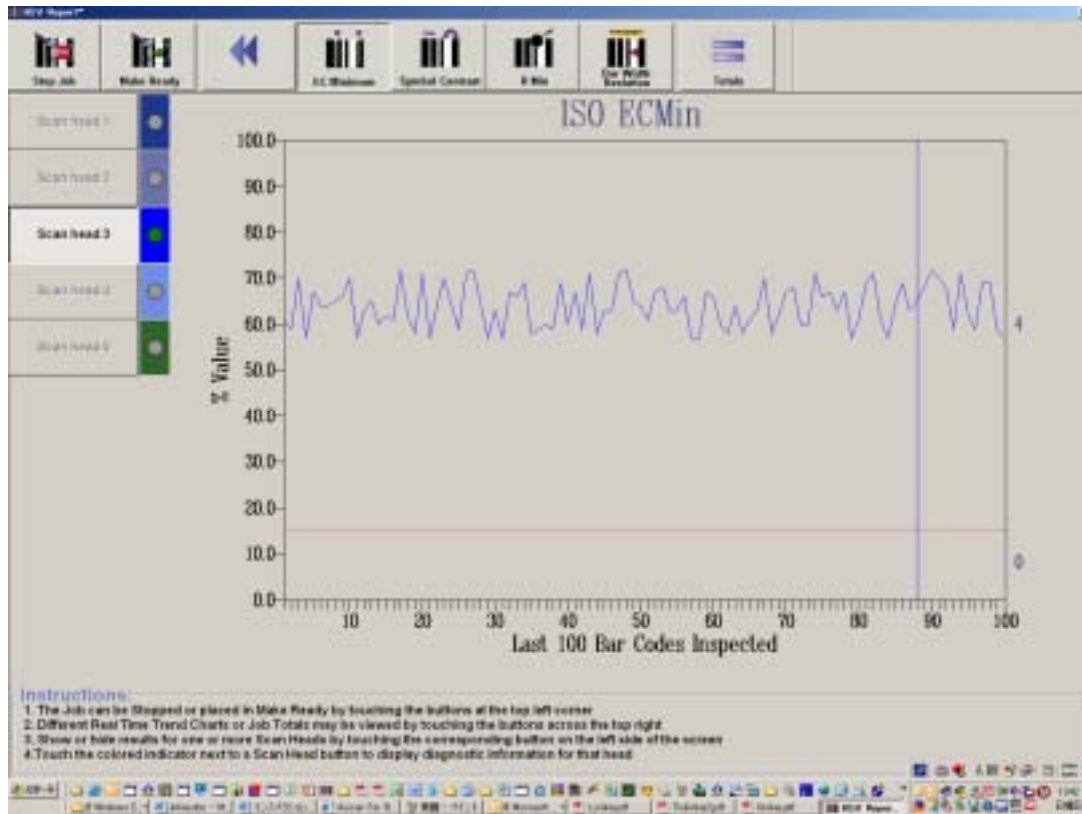
【変位幅グレード】100件毎のリアルタイム検証結果



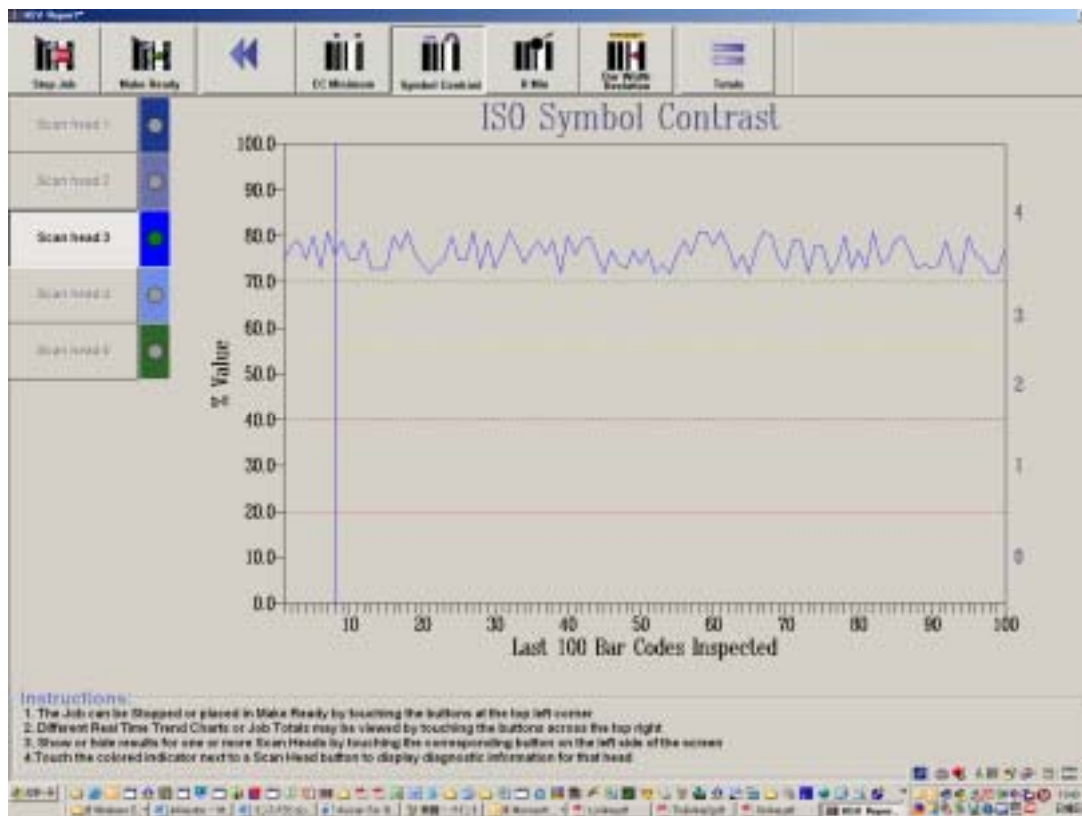
【欠陥グレード】100件毎のリアルタイム検証結果



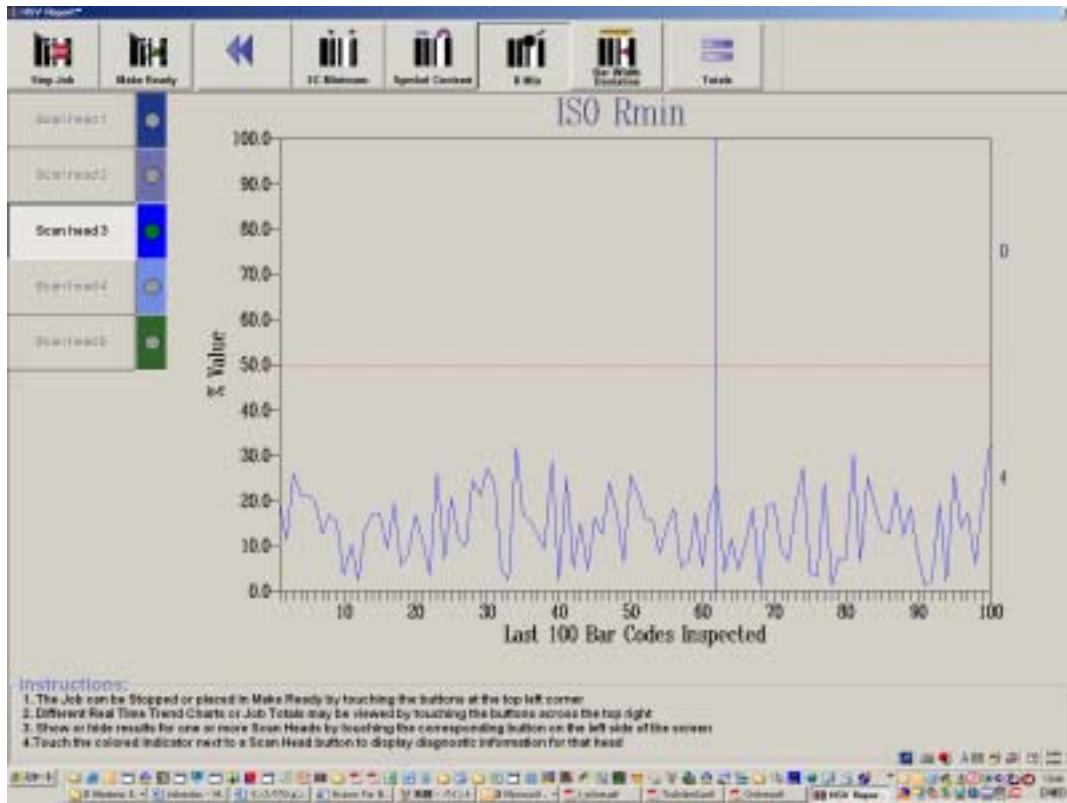
【最小エッジコントラストグレード】100件毎のリアルタイム検証結果



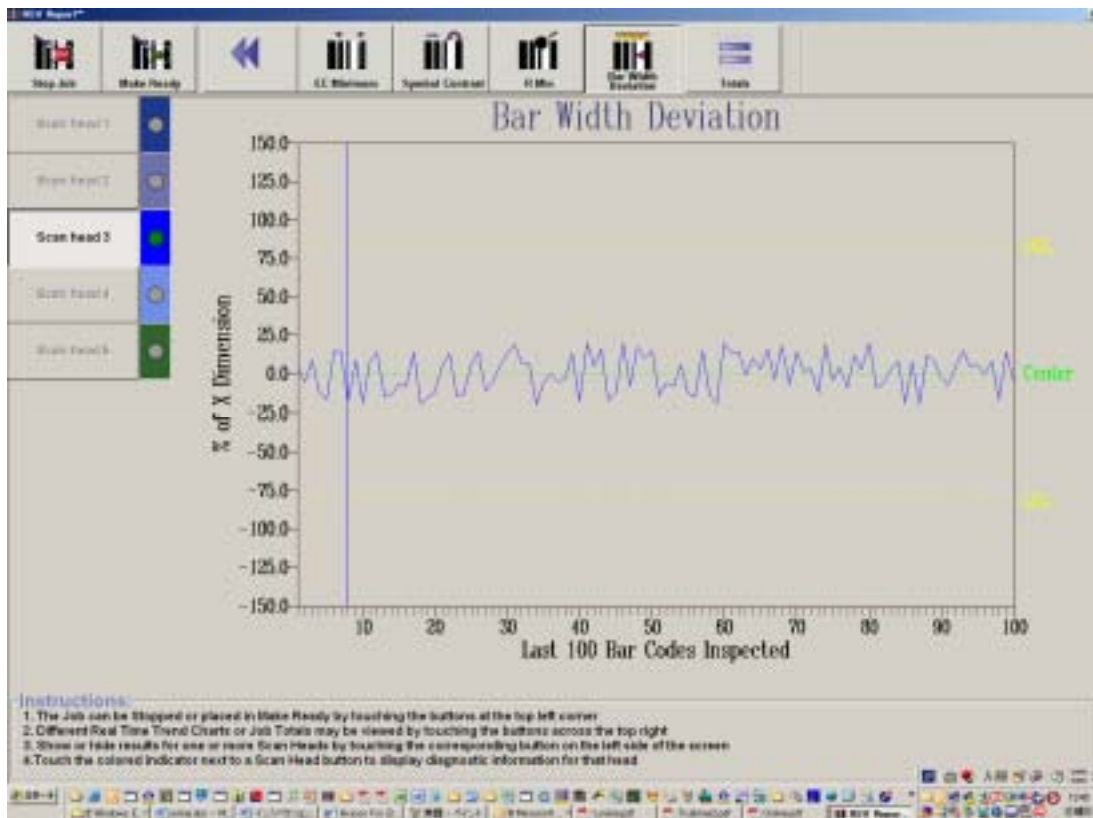
【シンボルコントラストグレード】100件毎のリアルタイム検証結果



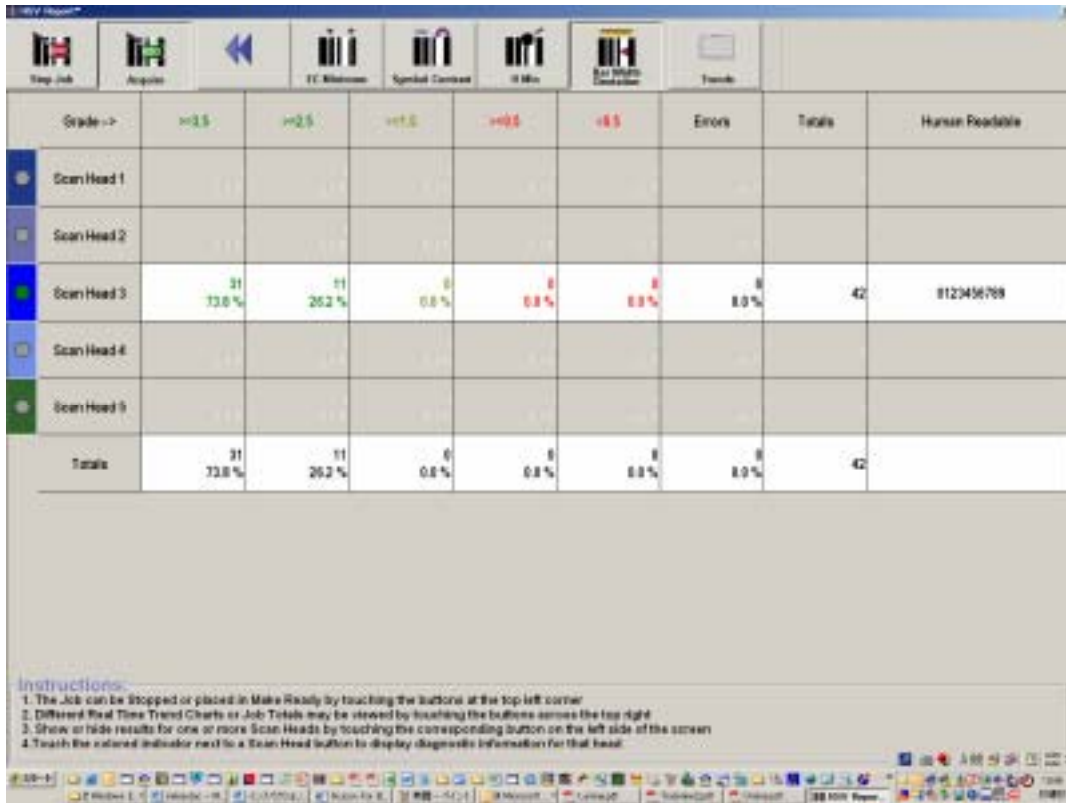
【最小反射率グレード】100件毎のリアルタイム検証結果



【バー幅偏差】100件毎のリアルタイム検証結果



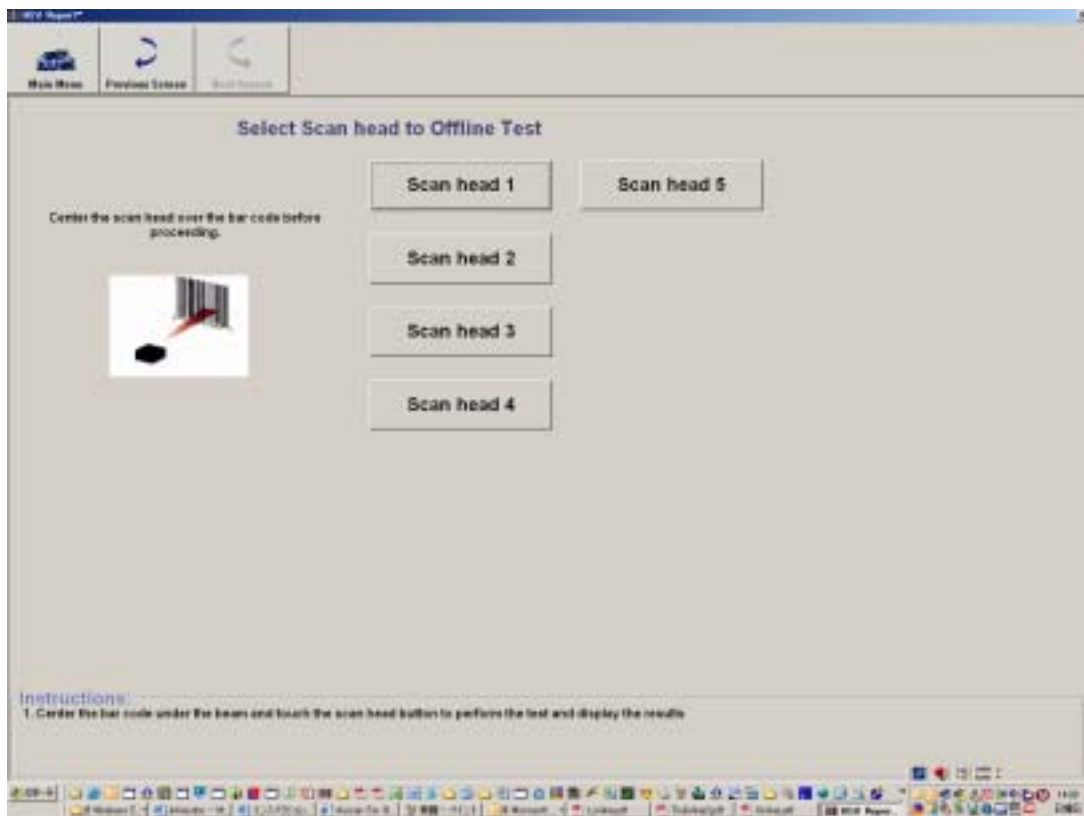
総合グレード結果[各グレード件数比率]



オフラインバーコード検証



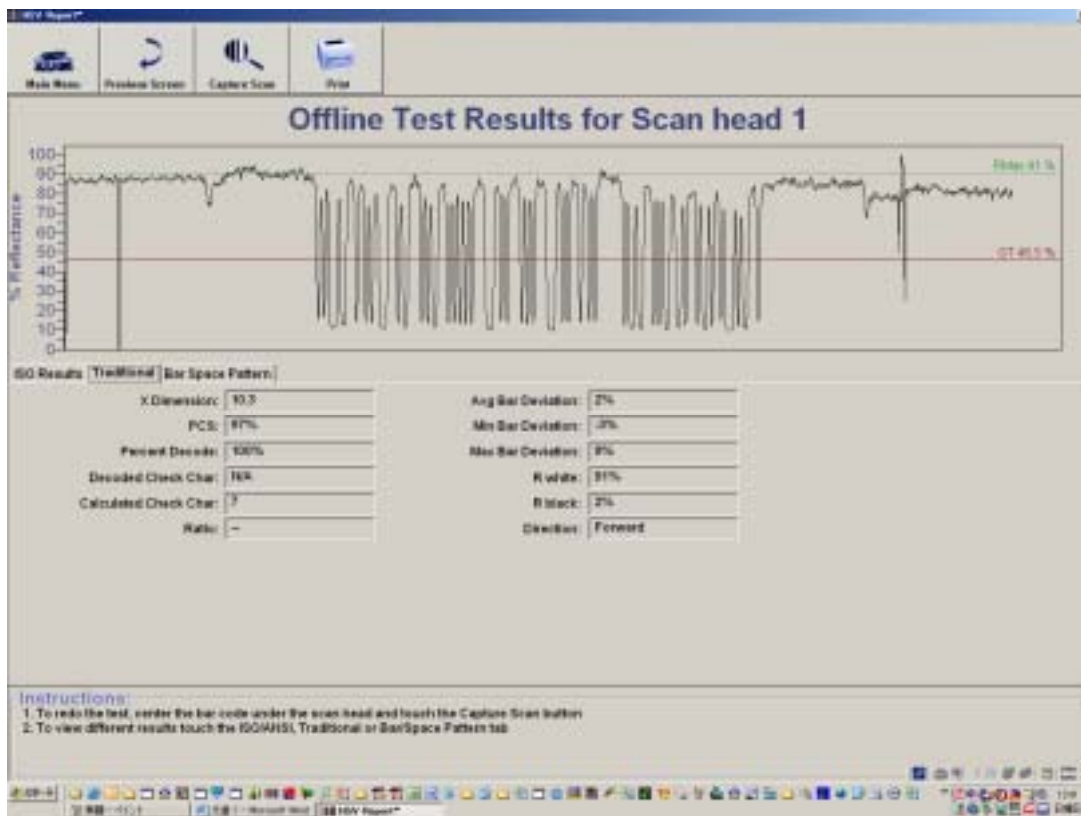
スキャナを選択



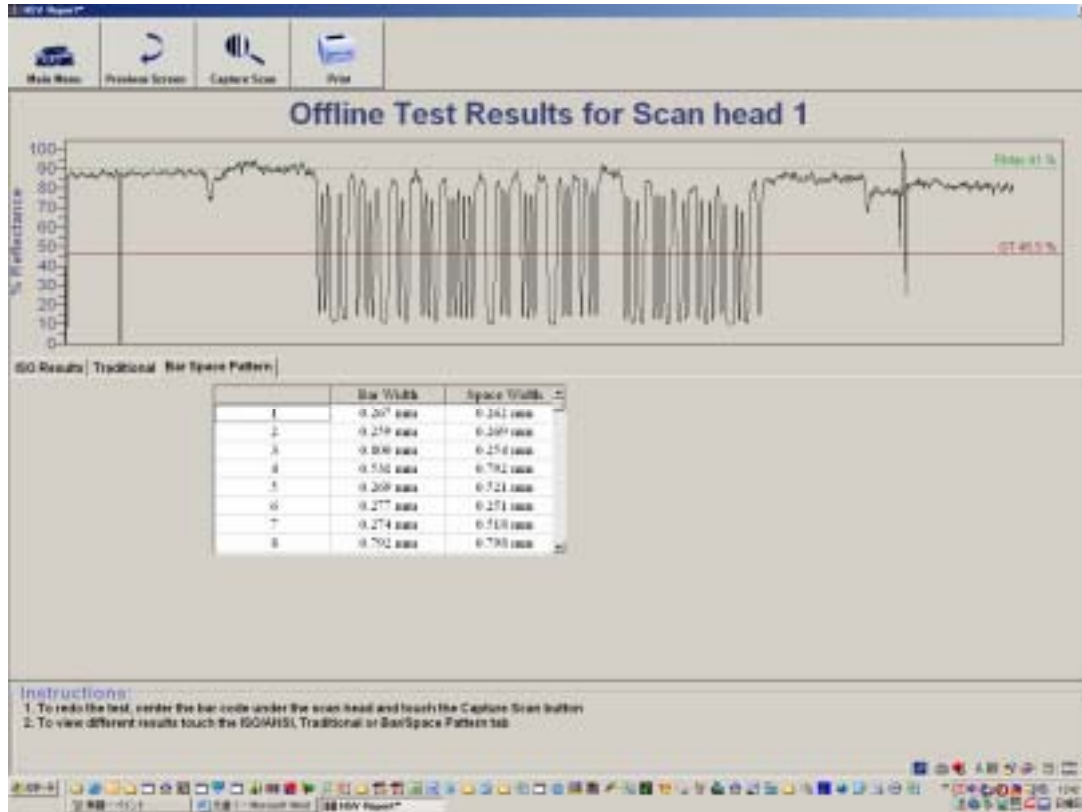
スキャン実行【Capture Scanをクリック】 ISO検証結果の表示



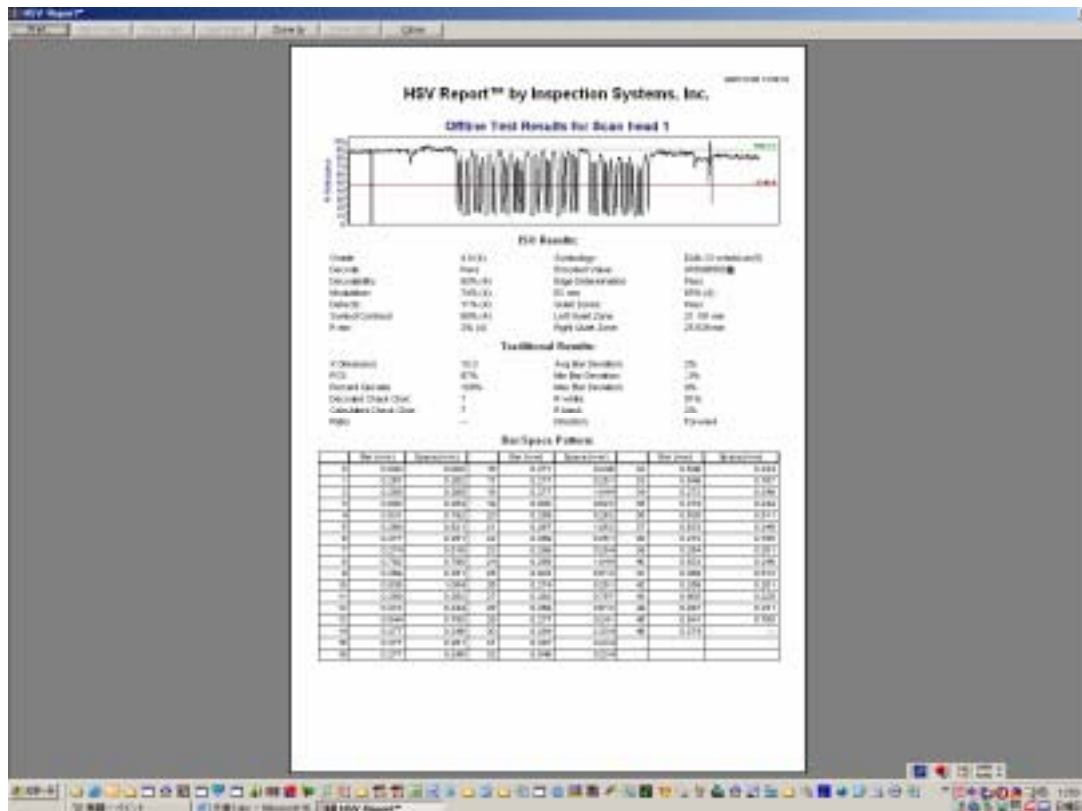
Traditional検証結果の表示



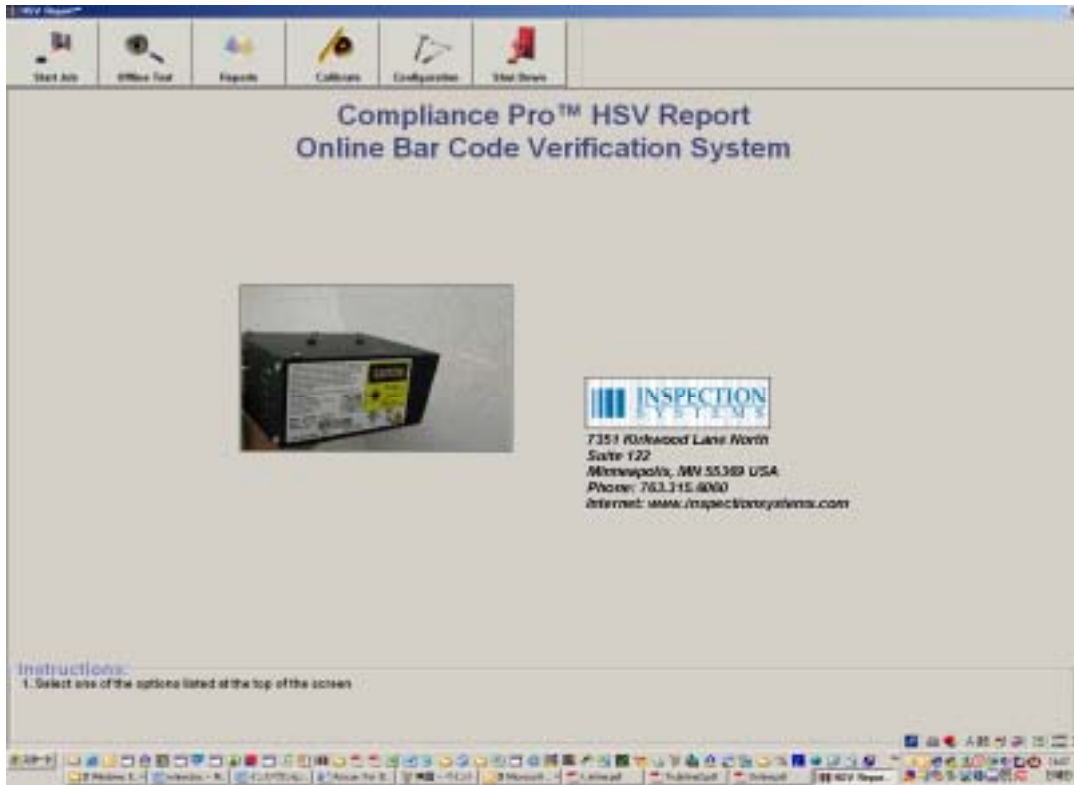
各バー/スペース幅の測定値表示



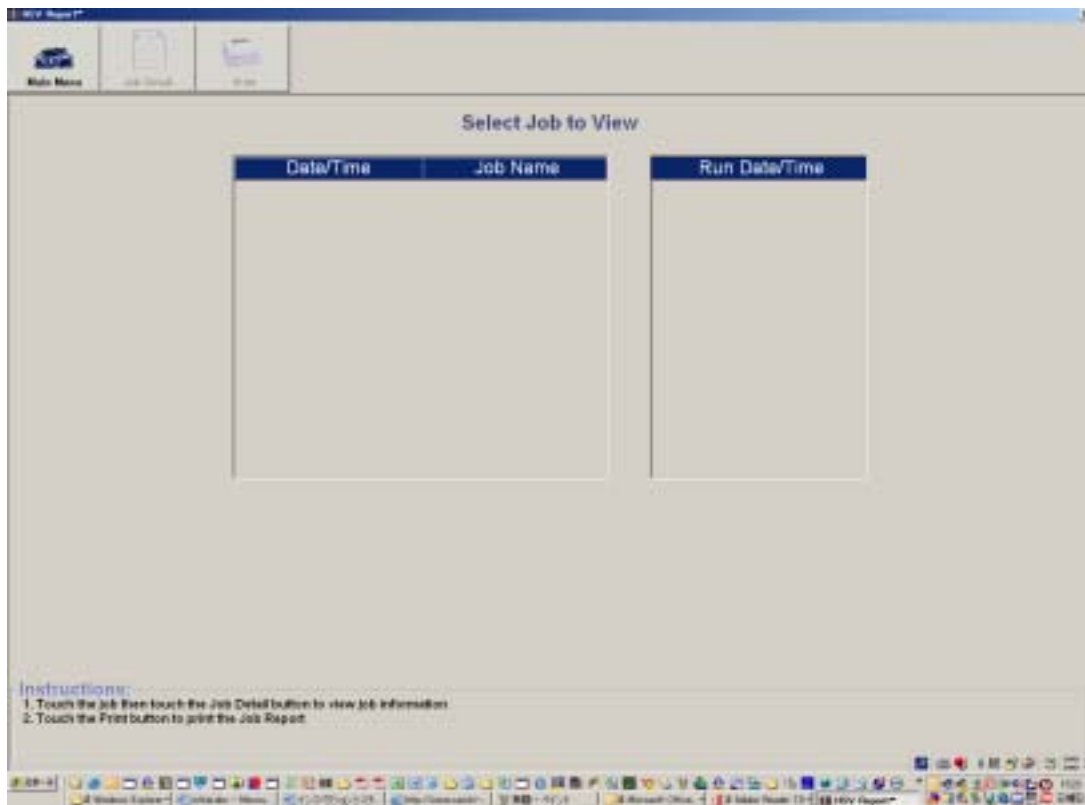
検証レポートの印刷



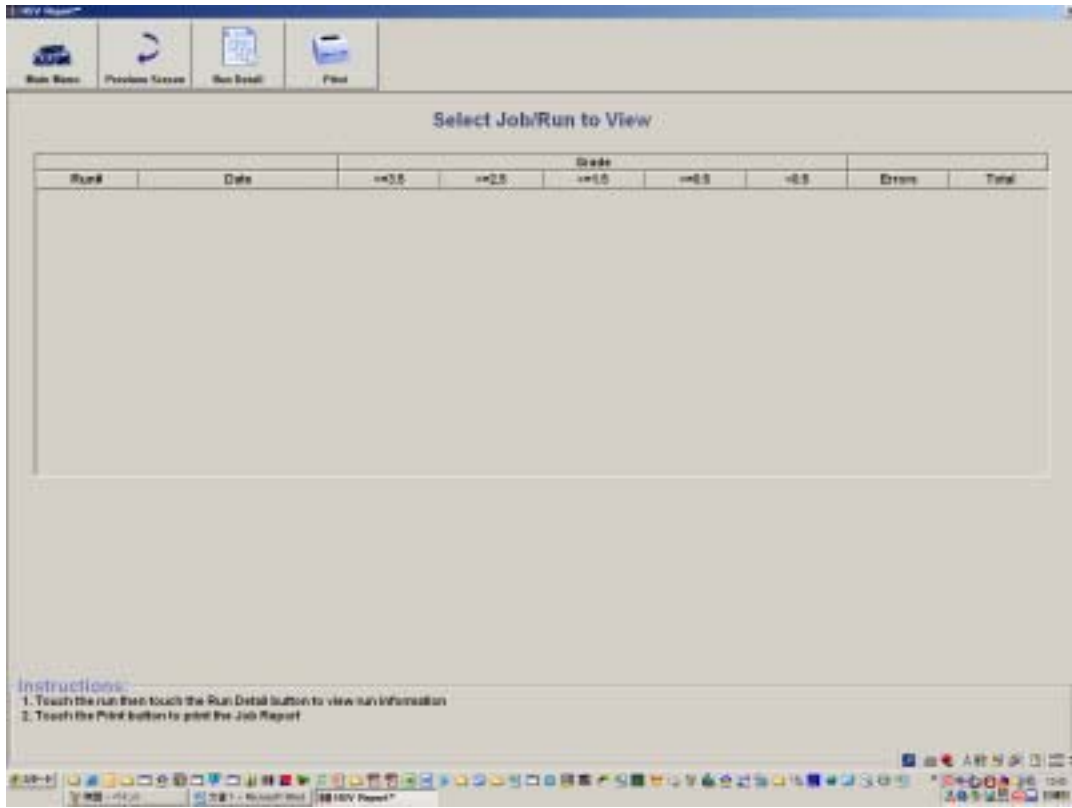
JOB履歴レポートの出力



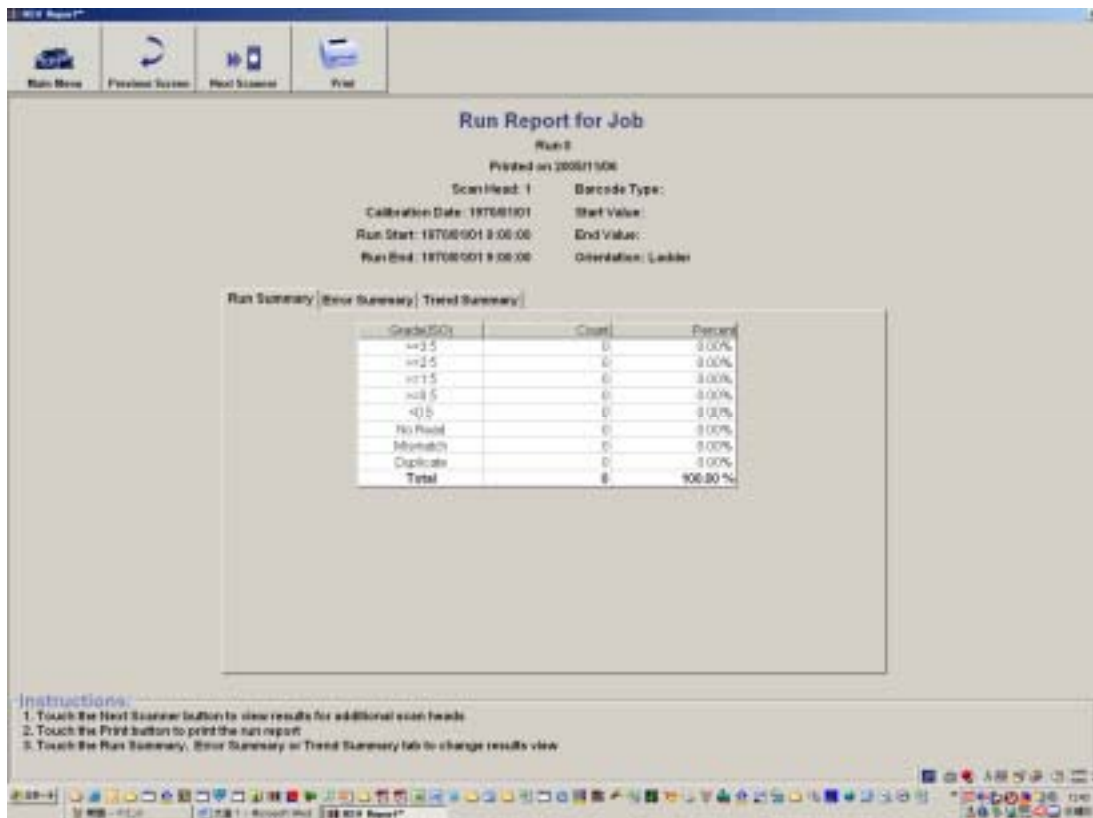
JOBの選択



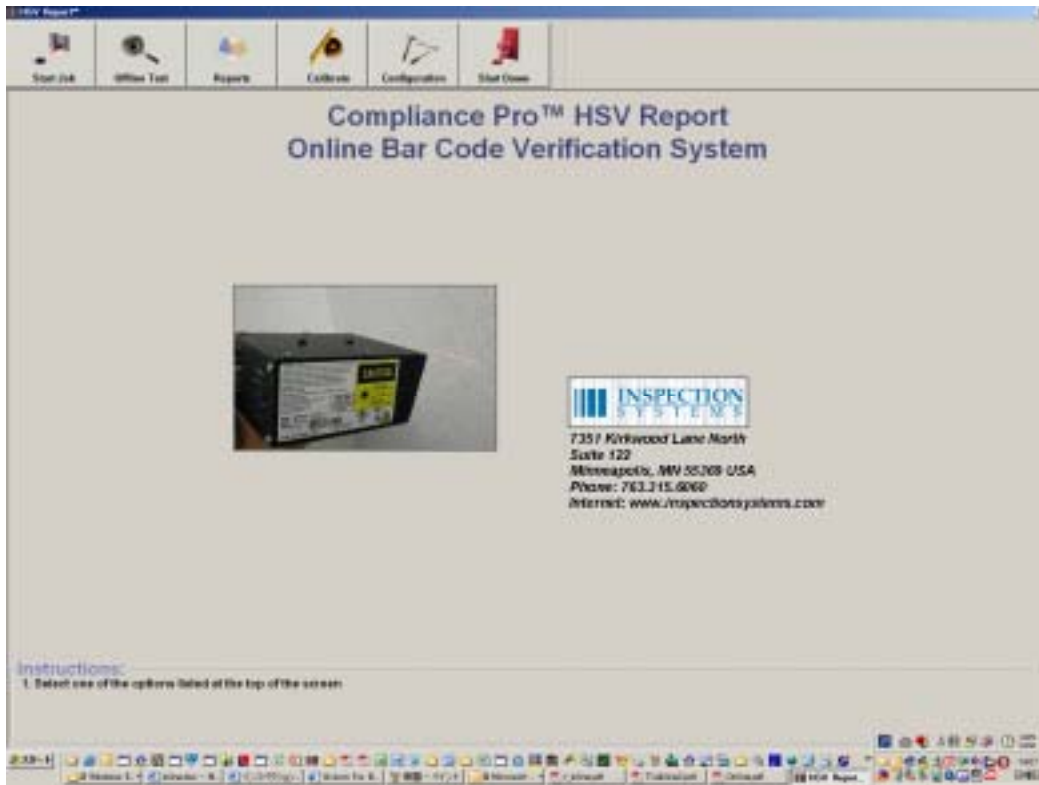
JOBの稼動ロットの選択



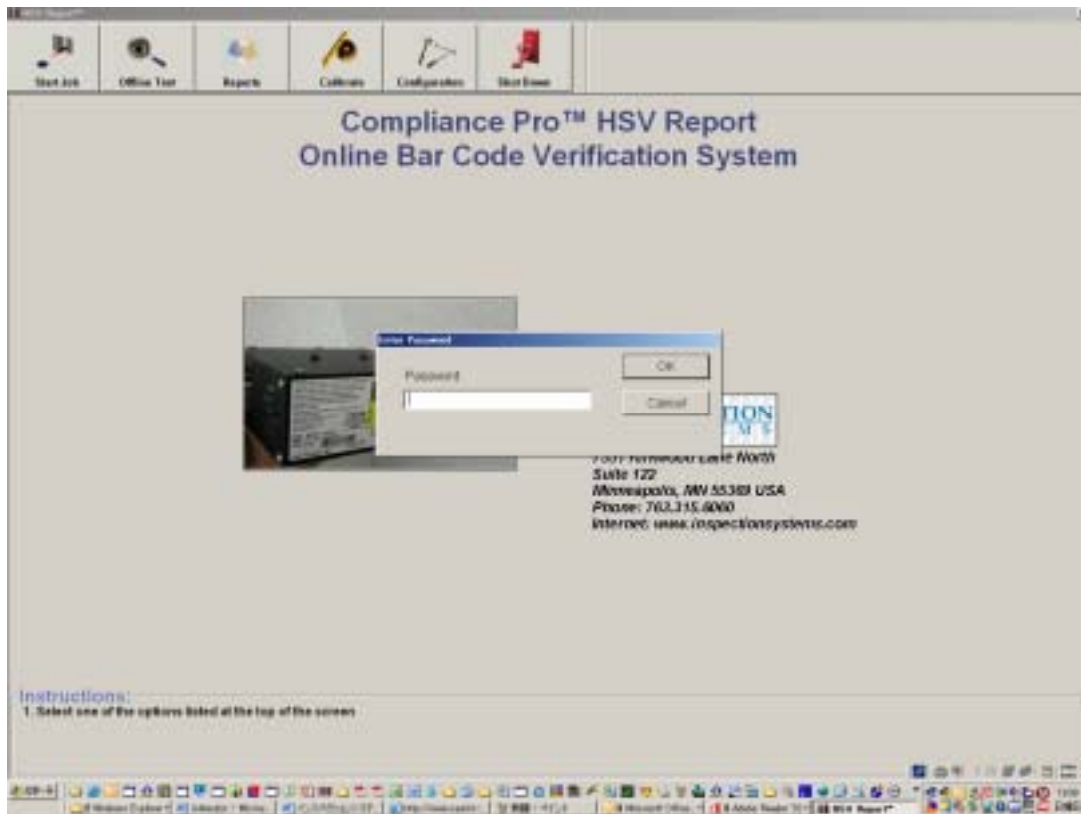
選択稼動ロットの結果レポート



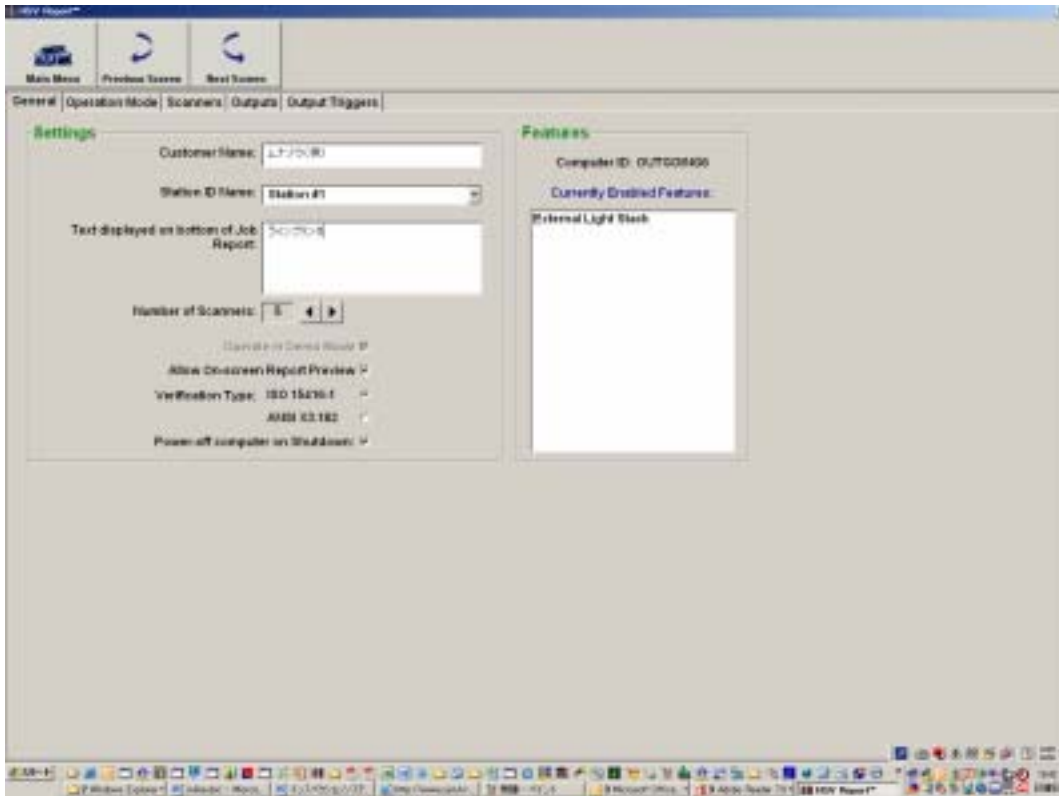
セットアップ



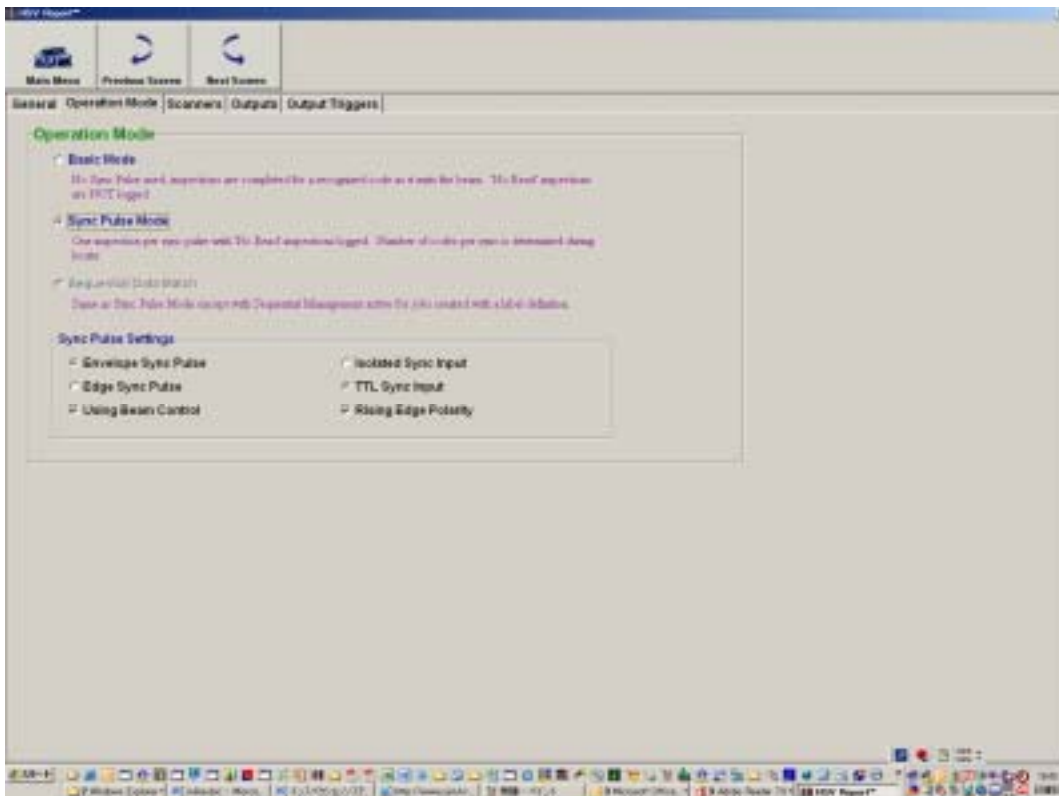
パスワード入力



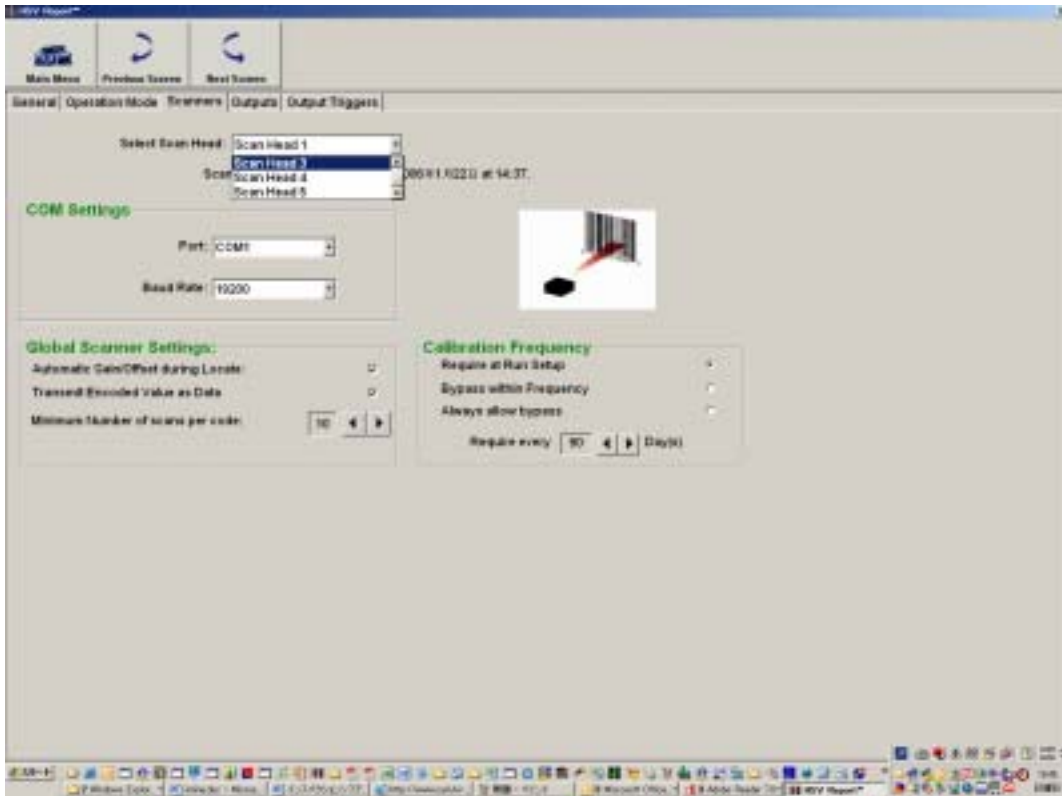
設定1【一般項目】



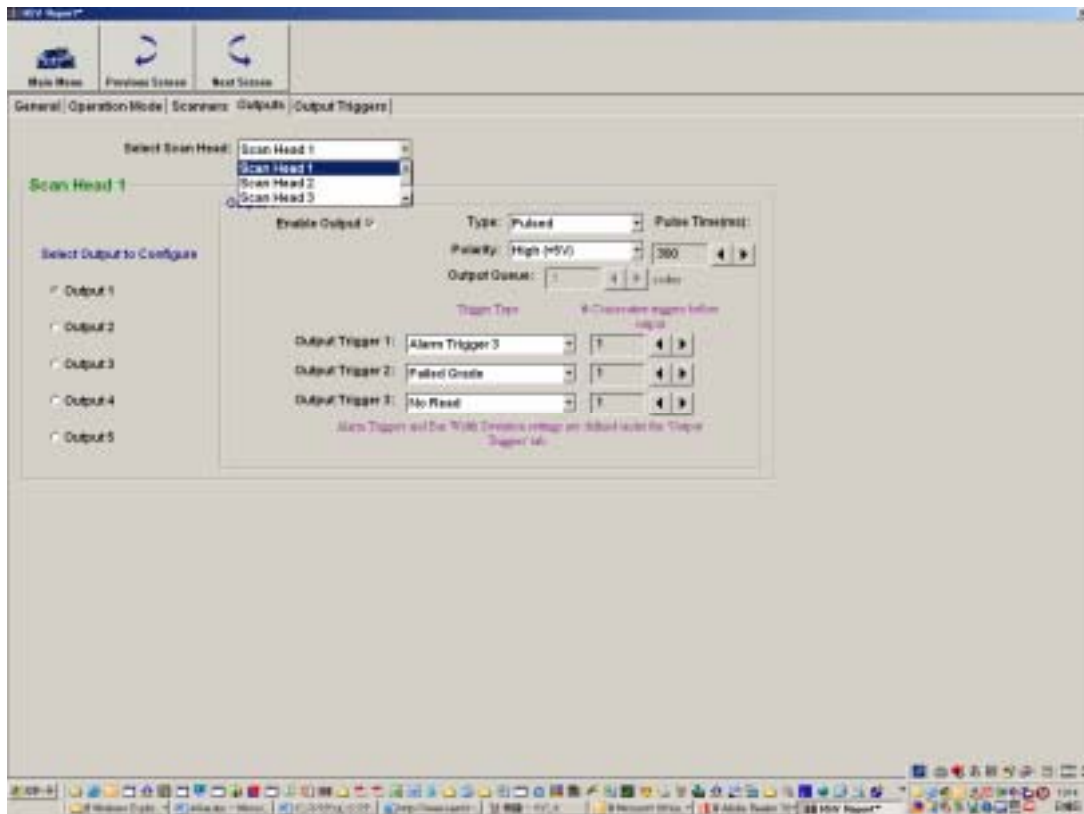
設定2【オペレーションモード】



設定3 [スキャナ・通信ポート・スキャン回数・キャリブレーション等]



設定4 [出力ポート設定・合格・不合格基準、制御信号等]



設定5【バー幅偏差・ISO総合グレード合格・不合格等】

