

Windows PC

TruCheck USB combo



二次元シンボル・バーコード検証機

QR/DataMatrix/GS1 DataBar(RSS)他



TruCheck USB

- ・ISO/IEC15415-2004 ・ISO/IEC15416-2000
- ・ISO/IEC15426/P1-2000 ・ISO/IEC15426/P2-2005
- ・ISO/IEC 24723 ・ISO/IEC 24724 ・ISO/IEC 18004
- ・JIS x 0510 ・JIS x 0520 ・JIS x 0521-1
- ・JIS x 0521-2 ・JIS x 0522-1

規格適合



バイアル・アンプルバーコード検証が容易な検証用スタンドを標準装備し、リニューアルした”TruCheck USB”!!

二次元シンボル検証のパイオニア
WebScan から正確性・再現性・操作性に優れたWindows PC 検証機

- ・ CCDリモートイメージャーによる二次元マトリクスシンボルISO/JIS検証。
- ・ リモートイメージャーを、Windows PCにUSBインターフェースで簡単接続。
- ・ リモートイメージャーを、シンボル上に設置してボタンを押すだけで、検証結果をPCディスプレイに表示。
- ・ グラフィック・インターフェース機能によって、問題部分を明示。

様々なダイレクトパーツマーキング(DPM)用途。レーザー/ドットピンマーキングのシンボル検証に最適

ラベルからDPMの二次元マトリクス検証まで、さまざまなニーズに合わせた適切なソリューションを提供。
専用CSV/Excelファイルへ検証データ転送

検証レポートは、CSVファイル形式で専用エクセルファイルへ保存が可能。

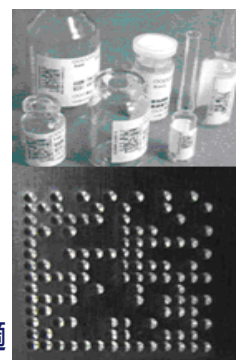
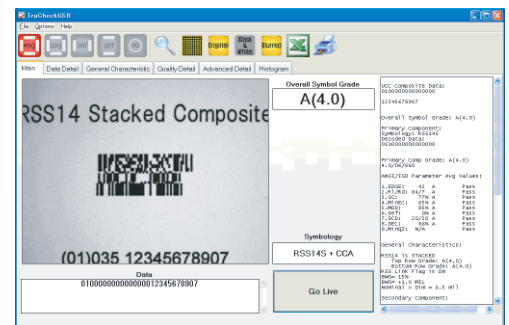
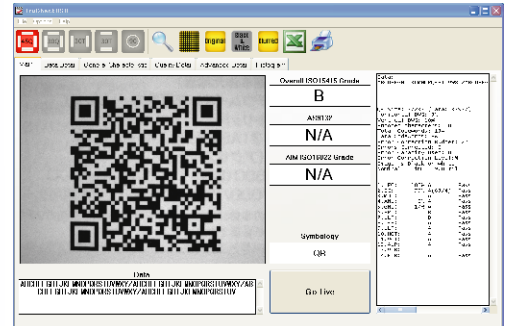
*検証条件に合わせてLED光源、照明角度の切替

平面印刷・曲面印刷の他、レーザー/ドットピンマーキングによる二次元マトリクスシンボルの検証条件に合わせ、最新検証要件に従った光源や、照明角度の切替が可能。

*JISx0521-1/2規格に適合する、リニアシンボル及び二次元マトリクスシンボルのマルチスキャン検証による総合判定

・ JISx0521-1規格に適合するリニアバーコードの10回マルチスキャンによる総合判定検証が可能。

・ JISx0521-2規格に適合する二次元マトリクスコードの72度・5ポジションからのマルチスキャンによる総合判定検証が可能。



TruCheckシリーズ

■ 2次元QR・データマトリクスコード・PDF417等検証及び、全GS1 Databar(RSS)シンボルリニアバーコード検証を1台で実現

(TCUSB)

■ 2次元PDF417コード及び、全GS1 Databar(RSS)シンボルリニアバーコードの検証を1台で実現

*(TC201-R)

■ *2次元QR・データマトリクスコード検証及び、2次元PDF417コードと全GS1 Databar(RSS)シンボル・リニアバーコード検証を1台で実現

*(TC401-RL)

TruCheck USBシリーズ特徴:

- Windows PCに、検証用CCDリモートイメージャーをUSB接続して使用。
- *検証条件に合わせLED光源(赤色・白色)及び照明角度の切替が可能。
- バイアル・アンブルバーコード検証が容易な検証用スタンド標準装備。
- 様々な用途のDPM(ダイレクト・パート・マーキング)シンボル検証が可能。
- *JISX0521-1規格に適合する2次元マトリクスコードの72度・5ポジションからのマルチスキャンによる総合判定検証が可能。
- JISX0521-2規格に適合するリニアバーコードの10回マルチスキャンによる総合判定検証が可能。
- ISO/JIS/ANSI規格グレード評価に適合。
 - >ISO/IEC 15415, 15416規格適合検証 >JIS X0520規格適合検証
 - >ISO/IEC 15426規格適合検証機 >JIS X0510規格適合検証
 - >ANSI X3.182規格適合検証 >AS9132規格適合検証
 - >EAN/UCC GenSpec規格適合検証 >AIM(ISO16022)規格適合検証
- 専用CSVExcelファイルへ検証データ転送可能。

デコード/解析グレード仕様:

Full ISO 15415 グレードA, B, C, D, F :

Error Collection, Modulation, Axial non-uniformity, Grid non-uniformity Symbol Contrast, Reference Decode Finder Pattern Damage Bar Width Growth(X and Y) Quiet Zone

AIM DPM グレード: Cell Contrast, Cell Modulation

ハードウェア必要条件:


- Pentium III 700 MHz
- 512MB Ram
- USBポート: 2
- 1.2 GB ハードディスク(空き容量 100MB以上)
- モニタ解像度 800×600以上(推奨 1024×768)

システム必要条件:

OS: Windows 2000, ME, NT,
Windows Server 2003 × 64 edition
Windows XP, Xp Professional × 64 edition

製品仕様

	TCUSB combo	*TC201R	*TC401RL
検証シンボル	全GS1 DataBar(RSS) Datamatrix EC200 ,QR ,MicroQR PDF417 ,MicroPDF417	全GS1 DataBar(RSS)&Composite, PDF417, MicroPDF417, UCC/EAN-128, EAN/UPC, I2of5, Code39, Code93, Pharmacode, 他	上記すべて Datamatrix EC200 ,QR ,MicroQR PDF417STD
適合標準規格	・ISO/IEC15415-2004 ・ISO/IEC15416 -2000 ・ISO/IEC24723 ・ISO/IEC24724 ・ISO/IEC18004 ・JISX0510 ・JISX0520 ・JISX0521-1 ・JISX0521-2 ・JISX0522-1 ・ISO/IEC16022 Traditional検証	・ISO/IEC15416-2000 ・ISO/IEC24719 ・ISO/IEC24723 ・ISO/IEC24724 ・ISO/IEC24728 ・ISO/IEC18004 ・ISO/IEC15420 ・JISX0520 ・JISX0521-1 ・JISX0521-2 ・JISX0522-1 ・JISX0507 Traditional検証	・ISO/IEC15415-2004 ・ISO/IEC15416 -2000 ・ISO/IEC24719 ・ISO/IEC24723 ・ISO/IEC24724 ・ISO/IEC24728 ・ISO/IEC18004 ・ISO/IEC15420 ・JISX 0510 ・JISX 0520 ・JISX 0521-1 ・JISX 0521-2 ・JISX 0522-1 ・JISX 0507 Traditional検証
検証性能仕様規格	・ISO/IEC15426/P1-2000 ・ISO/IEC15426/P2-2005	・ISO/IEC15426/P1-2000 ・ISO/IEC15426/P2-2005	・ISO/IEC15426/P1-2000 ・ISO/IEC15426/P2-2005
分解能 リモートレーザー CCDイメージスキャナ	5 Mil 視野[FOV] 25mm×18mm	3/6/10Milから選択指定(標準品 6Mil)	3/6/10Milから選択指定(標準品 6Mil) 5 Mil 視野[FOV] 18mm×18mm(標準品) 5 Mil 視野[FOV] 4mm×4mm(高解像度) 12Mil 視野[FOV] 30mm×30mm(ワイド) から選択指定(5Mil標準)
光源 リモートレーザー CCDイメージスキャナ	CCDイメージャー[赤色LED660nm/*白色LED]	半導体レーザー(赤色光650nm)	半導体レーザー(赤色光650nm) CCDイメージャー[赤色LED660nm]
寸法L×W×D(本体)	18.42×16.51×17.78mm	406×203×157mm	406×203×157mm
重量(本体)	2kg	9kg	9kg
電源	AC110V±5 50/60Hz	AC110V±5 50/60Hz	AC110V±5 50/60Hz
付属品	キャリブレーションシンボル、バーコードシンボルトテストシート 検証用スタンド、ガイドプレート 径(50mm×68mm)	専用感熱プリンタ(標準) キャリブレーションシンボル、バーコードシンボルトテストシート	専用感熱プリンタ(標準) キャリブレーションシンボル、バーコードシンボルトテストシート 15インチモニター用ディスプレイ
オプション	専用感熱プリンタ オプションガイドプレート 径(38mm×45mm)	リモートレーザー(3/10Mil) CCDイメージャー[5Mil(高解像度)/12Mil] WinWedge, WinWedgeSP インパクトドットプリンタ	リモートレーザー(3/5Mil) CCDイメージャー[5Mil(高解像度)/12Mil] WinWedge, WinWedgeSP インパクトドットプリンタ



webscan TruCheck USB Verification Report

mon 10-mar-2008 11:28:57am
software Version: 2.00.06
Page 1


symbology: Date Matrix
Data:
123ABCDEF456


overall ISO15415 Grade: A(4,0)
4.0/05/660

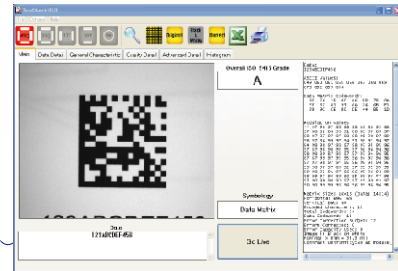
General characteristics:
Matrix Size: 16×16 (Data: 14×14)
Horizontal B/W: 6%
Vertical B/W: 4%
Encoded characters: 12
Total Codewords: 24
Data Codewords: 12
Error Correction Budget: 12
Errors Corrected: 0
Error Capacity used: 0
Image is Black on white
Nominal × Dim = 33.3 mil
Contrast Uniformity: 80 at module(2.2)

Print Quality Parameters:

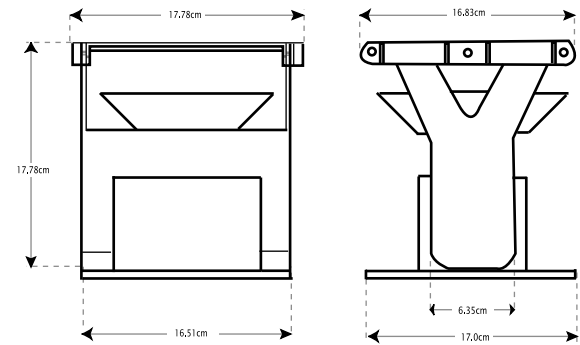
1.UEC:	100% A	Pass
2.SC:	80% A(86/6)	Pass
3a.M00:	A	Pass
3b.RM:	A	Pass
4.ANU:	0% A	Pass
5.GNU:	2% A	Pass
6.FPD:	A	Pass
7.LLS:	A	Pass
8.BLS:	A	Pass
9.LOZ:	A	Pass
10.BQZ:	A	Pass
11.TQZ:	A	Pass
12.RQZ:	A	Pass
13.TTA:	0% A	Pass
14.RTR:	0% A	Pass
15.TOT:	A	Pass
16.RGT:	A	Pass
17.AG:	4.0 A	Pass







TCUSB 検証レポート例



CCDイメージャー外寸法